



ELIZABETH TOWER

VIDI Group Limited
Luxury Property





ELIZABETH TOWER ELIZABETH TOWER **ABOUT CYPRUS** ELIZABETH TOWER ELIZABETH TOWER

Tired of bad ecology, stress and problems? Then you need to think about moving to Cyprus, because this island with its wonderful climate, the sea and hospitable population has long been considered "Paradise on Earth."

Cyprus - the country of the European Union, the former British colony, occupies a total area of 9.251 km square and is washed by warm Mediterranean sea from all sides.

- 345 sunshine days a year
- The cleanest beaches in Europe
- Permanent residency for those who buy property worth over 300 000 euro
- European passport for those who buy property worth over 2 mln euro
- Lowest taxes in Europe
- British standard education
- 90% English speaking population
- Lowest crime rate in Europe



ELIZABETH TOWER ELIZABETH TOWER ЛИМАССОЛ ELIZABETH TOWER ELIZABETH TOWER

ELIZABETH TOWER -резиденция из шести 2-х спальных апартаментов и одного роскошного 3-х спального пентхауса с частным садом и джакузи на крыше. Проект расположен в одном из самых престижных центральных районов Лимассола -Неаполисе, всего в 400 метрах от моря и от городской инфраструктуры, рядом с мариной Лимассола с ее ресторанами , СПА и бутиками.

Небольшой размер комплекса обеспечит высокий уровень приватности и комфорта. Современная и элегантная архитектура , удобство планировочных решений и дорогая отделка приятно удивят почитателей истинного комфорта и стиля. Центральное расположение проекта в центре активной части Лимассола обеспечит легкий доступ к объектам городской инфраструктуры.

- Всего 7 апартаментов
- 400 м. от моря
- Рядом с мариной Лимассола и с ее ресторанами , СПА и бутиками
- Вся городская инфраструктура в двух шагах
- Высочайшее качество отделки и материалов: эксклюзивный ламинат, мрамор, дорогие окна
- Полы с подогревом
- Подводка под центральное кондиционирование
- Высокие потолки (3.10 м.)
- Встроенные кухня, шкафы и двери
- Большие крытые балконы
- Сейфовые входные двери



ELIZABETH TOWER ELIZABETH TOWER **LIMASSOL** ELIZABETH TOWER ELIZABETH TOWER

ELIZABETH TOWER - the luxury complex consist of six 2-bedroomed apartments and one luxury penthouse with private garden and jacuzzi on the roof. The project is located in one of Limassol's prestigious central districts- Neapolis, within around 400 metres of the sandy beach, close to Limassol Marina with its restaurants, SPA and boutiques.

The perfect size of the complex is ideal to provide a high level of privacy and security. The modern and elegant architecture, perfect planning solutions and expensive finishes will pleasantly surprise everybody. The central location of the project in the active part of Limassol will provide easy access to city amenities : supermarket, pharmacies, restaurants, schools and business centers.

- Only 7 apartments
- 400 meters to the beach
- Close to Limassol Marina with its restaurants, SPA and boutiques
- Amenities around the corner
- Top quality finishing and materials: exclusive laminate, marble , expensive windows
- Underfloor heating
- Provisions for VRV central air-conditioning
- High ceilings (3.10 meters net)
- Luxury kitchen cabinets, wardrobes and doors
- Large covered balconies
- Security entrance doors

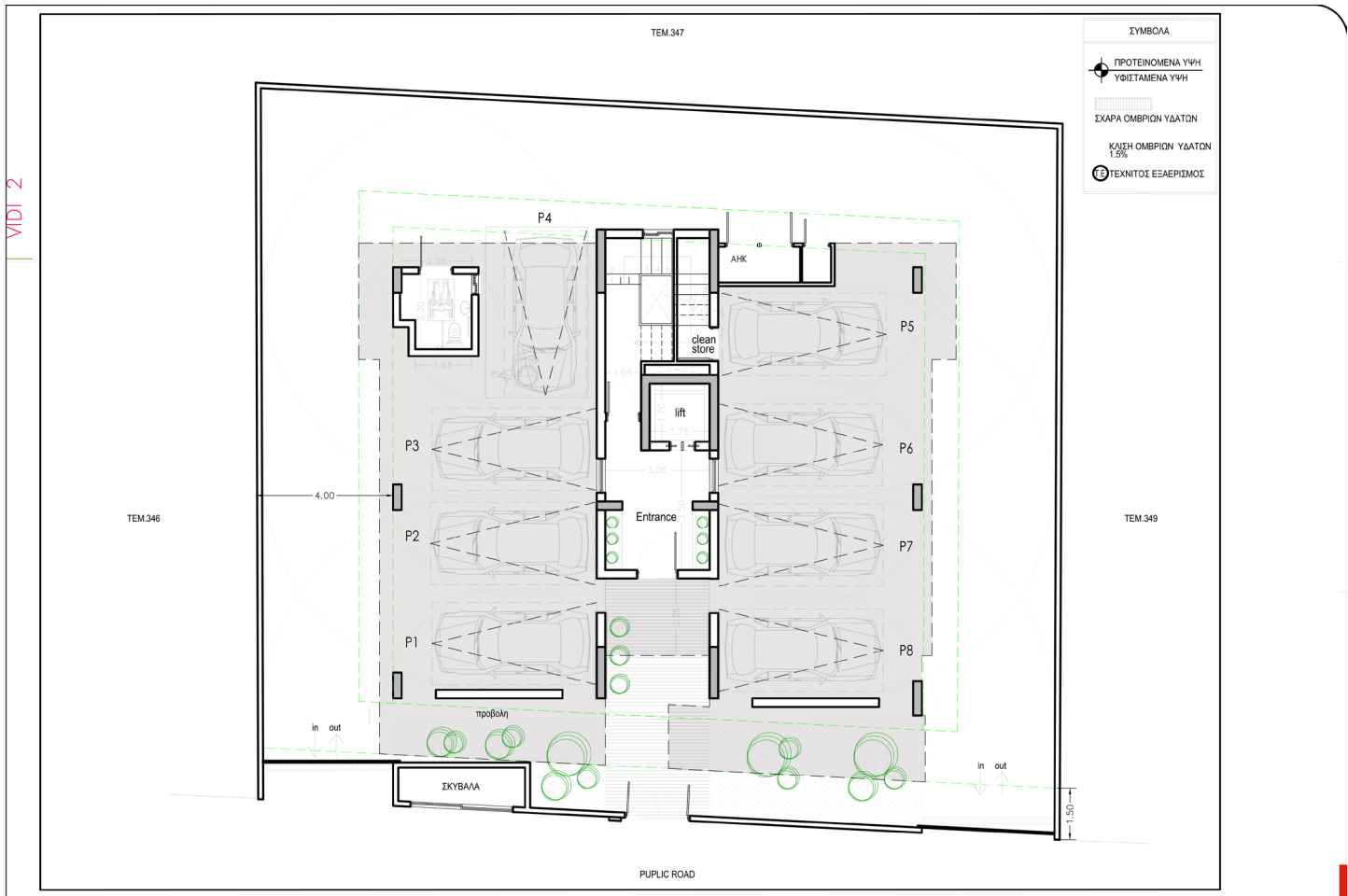


elizabeth
TOWN



Floor plans

Ground Floor



VIDI 2





VIDI 2









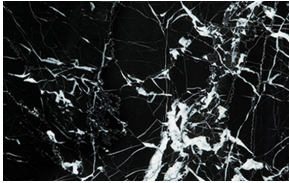








Specification of construction and finishing



Luxurious marble floors
and parquet



Thermo-bricks (28 cm)



Italian brands kitchen
cabinets



Italian sanitary ware



Double glazed windows
with aluminium frames



Safe fireproof doors



Choice of properties

APT №	BEDROOMS	BATHROOMS	INTERNAL LIVING AREA M ²	COVERED VERANDA AREA M ²	STORE ROOM AREA M ²	UN- COVERED VERANDA AREA/ ROOF GARDEN M ²	COVERED COMMON AREA M ²	TOTAL AREA M ²
101	2	2	83	20.4	2.5	-	11	116.95
102	2	2	83	23.4	2.5	-	11	120.4
201	2	2	83	20.4	2.5	-	11	117.4
202	2	2	83	23.4	2.5	-	11	120.4
301	2	2	83	17	2.5	3.4	11	117.4
302	2	2	83	20	2.5	3.4	11	120.4
401	3	3	131.5	53	2.5	17.67 75	22	347,5

* The areas stated above may slightly differ upon issuance of relevant authority permits



VIDI group

Компания VIDI Group предлагает окунуться в мир роскоши, дизайна и стиля.

Основой всех проектов является выбор места расположения. Мы всегда создаем проекты в престижных жилых районах в пешей доступности к морю, что неизменно повышает рыночную стоимость апартаментов и обеспечивает хорошую отдачу инвестиций для наших покупателей.

Забота об интересах клиента является одним из приоритетных принципов работы компании. Мы хорошо изучили специфику их пожеланий, поэтому многие из наших покупателей приходят к нам по рекомендации своих друзей и знакомых.

Благодаря нашей компании покупка и владение недвижимостью из обычной процедуры превратится для Вас в незабываемое и приятное событие и доставит истинное удовольствие Вам и Вашей семье!

VIDI Group offers to plunge into the world of luxury, design and style.

The basis of all projects is the choice of location. We always create projects in prestigious residential areas with walking distance to the sea, which invariably increases the market value of apartments and provides a good return on investment for our customers.

Caring for the interests of the client is one of the priorities of the company. Focusing on the interests of our customers, we have studied the specifics of their wishes. Therefore, many of our customers come to us on the recommendation of their friends and acquaintances.

Thanks to our company, buying and owning real estate from an ordinary procedure will turn into an unforgettable and pleasant event for you and will bring real pleasure to you and your family!